



ประกาศ มหาวิทยาลัยมหิดล  
เรื่อง การนำรถจักรยานออกจากห้องพักนักศึกษา  
พ.ศ.๒๕๖๐

.....

เพื่อการบริหารจัดการในการใช้พื้นที่ให้เกิดประโยชน์สูงสุดต่อนักศึกษาที่พักอาศัยในหอพักนักศึกษาของมหาวิทยาลัย กรณีที่มีรถจักรยานจอดไว้บริเวณสถานที่จอดรถจักรยานทุกอาคารหอพักนักศึกษา (บ้านมหิดล) เป็นเวลานานและไม่มีการใช้งานอย่างต่อเนื่อง

อาศัยอำนาจตามมาตรา ๒๘ แห่งพระราชบัญญัติมหาวิทยาลัยมหิดล พ.ศ.๒๕๕๐ มหาวิทยาลัยจึงกำหนดมาตรการในการจัดระเบียบรถจักรยานที่จอดไว้ ณ บริเวณหอพักนักศึกษาที่ไม่มีการใช้งานอย่างต่อเนื่องไว้ดังนี้

๑. ให้นักศึกษาที่เป็นเจ้าของรถจักรยาน มาแสดงหลักฐานความเป็นเจ้าของในรถจักรยาน โดยขอคู่มือและรับรถจักรยาน ณ สำนักงานหอพักนักศึกษาที่ได้นำรถจักรยานไปจอดไว้ได้ ตั้งแต่วันที่ ๑๕ พฤษภาคม ๒๕๖๐ ถึงวันที่ ๓๐ มิถุนายน ๒๕๖๐ ในวันและเวลาราชการ

๒. หากนักศึกษามีได้ดำเนินการใดๆ จนพ้นกำหนดเวลาตามข้อ ๑ มหาวิทยาลัยจะนำรถจักรยานดังกล่าว ไปจัดเก็บรวบรวมไว้ในพื้นที่ที่มหาวิทยาลัยจัดไว้ เพื่อนำไปบริจาคหรือดำเนินการเพื่อสาธารณประโยชน์ตามนโยบายของมหาวิทยาลัยต่อไป

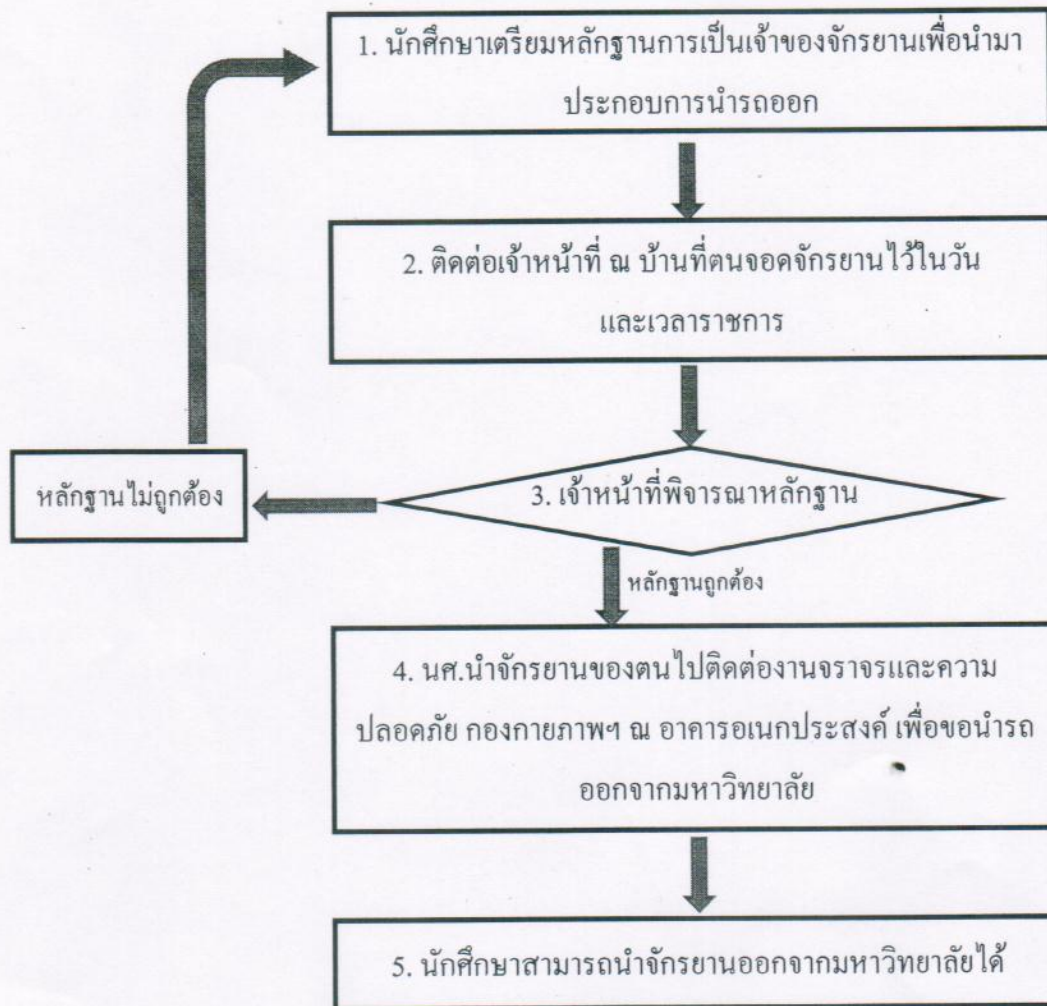
ทั้งนี้ ตั้งแต่วันที่ ๑๕ พฤษภาคม ๒๕๖๐ ถึงวันที่ ๓๐ มิถุนายน ๒๕๖๐

ประกาศ ณ วันที่ ๑๑ เดือน พฤษภาคม พ.ศ.๒๕๖๐

(รองศาสตราจารย์ นายแพทย์ปรีชา สุนทรานันท์)

รักษาการแทน รองอธิการบดีฝ่ายกิจการนักศึกษาและศิษย์เก่าสัมพันธ์  
ปฏิบัติหน้าที่แทน อธิการบดีมหาวิทยาลัยมหิดล

## ขั้นตอนการดำเนินการนำรถจักรยานออกจากบ้านมหิดล

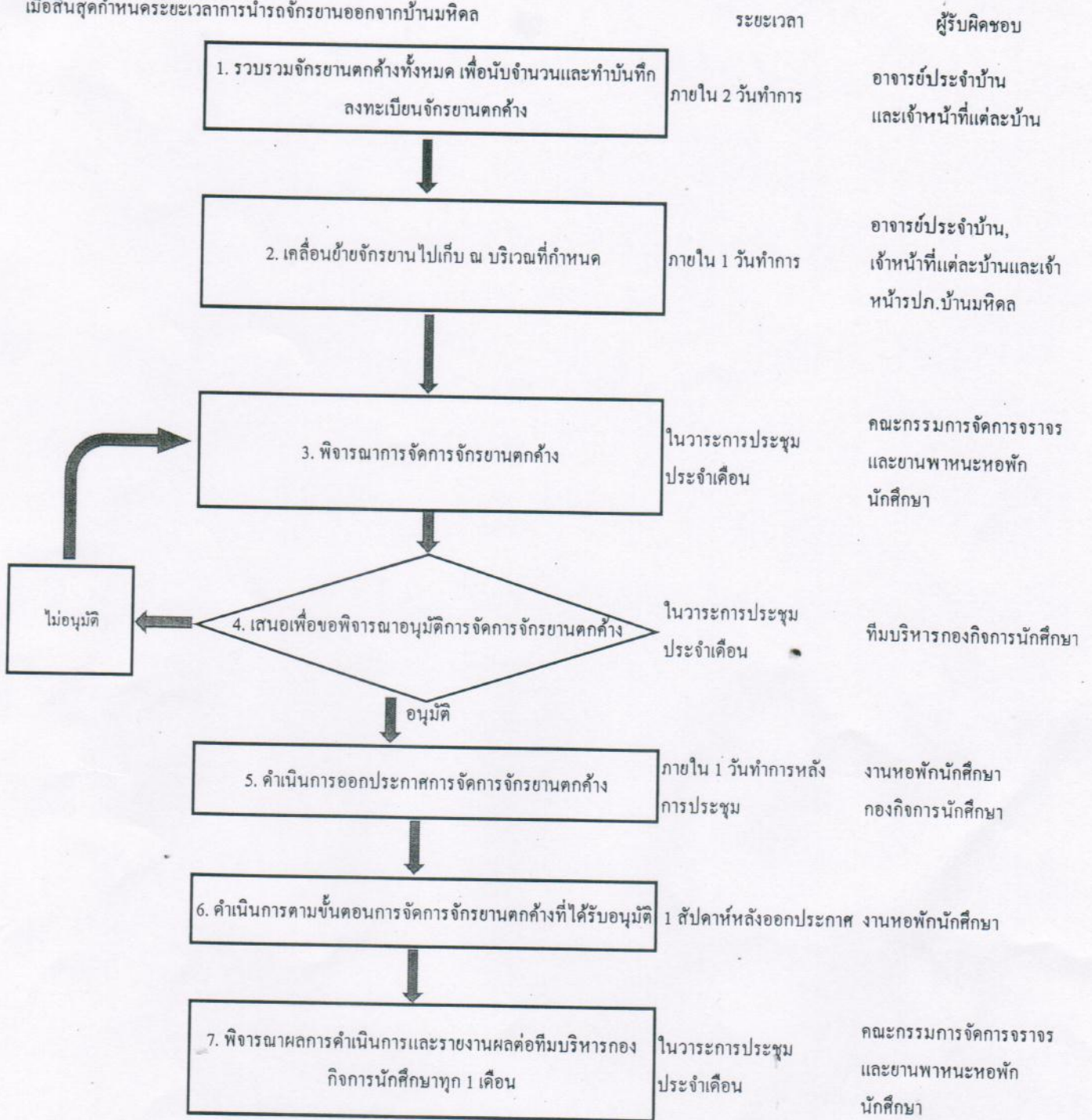


คณะกรรมการจัดการจราจรและยานพาหนะหอพักนักศึกษา  
งานหอพักนักศึกษา กองกิจการนักศึกษา  
สำนักงานอธิการบดี มหาวิทยาลัยมหิดล



ขั้นตอนการจัดการรถจักรยานตกค้างหลังสิ้นสุดกำหนดการนำรถจักรยานออกจากบ้านมหิดล

เมื่อสิ้นสุดกำหนดระยะเวลาการนำรถจักรยานออกจากบ้านมหิดล



คณะกรรมการจัดการจราจรและยานพาหนะหอพักนักศึกษา  
งานหอพักนักศึกษา กองกิจการนักศึกษา  
สำนักงานอธิการบดี มหาวิทยาลัยมหิดล